



Studienfahrt 2022

Nürnberg + München



Gegenwart – Vergangenheit - Zukunft

Von Herr Beuster und Frau Moreno

Programm

■ Vergangenheit

- Mittelalter

Nürnberg

- Dürer Haus

Nürnberg

- Frauenkirche

Nürnberg

- Edith Stein

Nürnberg

- Reichsparteitagsgelände

Nürnberg

- Kunstbunker

Nürnberg

- Nürnberger Prozesse

Nürnberg

Programm

■ Gegenwart

- Industrie Museum *Nürnberg*
- Straße der Menschenrechte *Nürnberg*
- Obdachlosigkeit *Nürnberg*
- Olympia Park *München*
- Marienplatz *München*
- Auenwanderung *Nürnberg*

Programm

- **Ausblick in die Zukunft**
- **Museum Brandhorst**
- **BMW**

München

München

Vergangenheit

Ab 1050



**Nürnberg im
Mittelalter**



Wieso wurde Nürnberg eine Stadt ?

- Erste Erwähnung 1050
- Blühender Handel und Handwerk
- Die Pegnitz
- Transportweg im Mittelalter



Nürnberger Stadtmauer

- **Erbauung ~ 14. Jhd.**
- **Länge etwa 5km**
- **Burggraben ohne Wasser**

§ NVREMBERGA §

S. Lommis.

S. Sebalbus.







Doppelburg

- Bestehend aus Kaiserburg und Burggrafenburg
- Wahrzeichen der Stadt

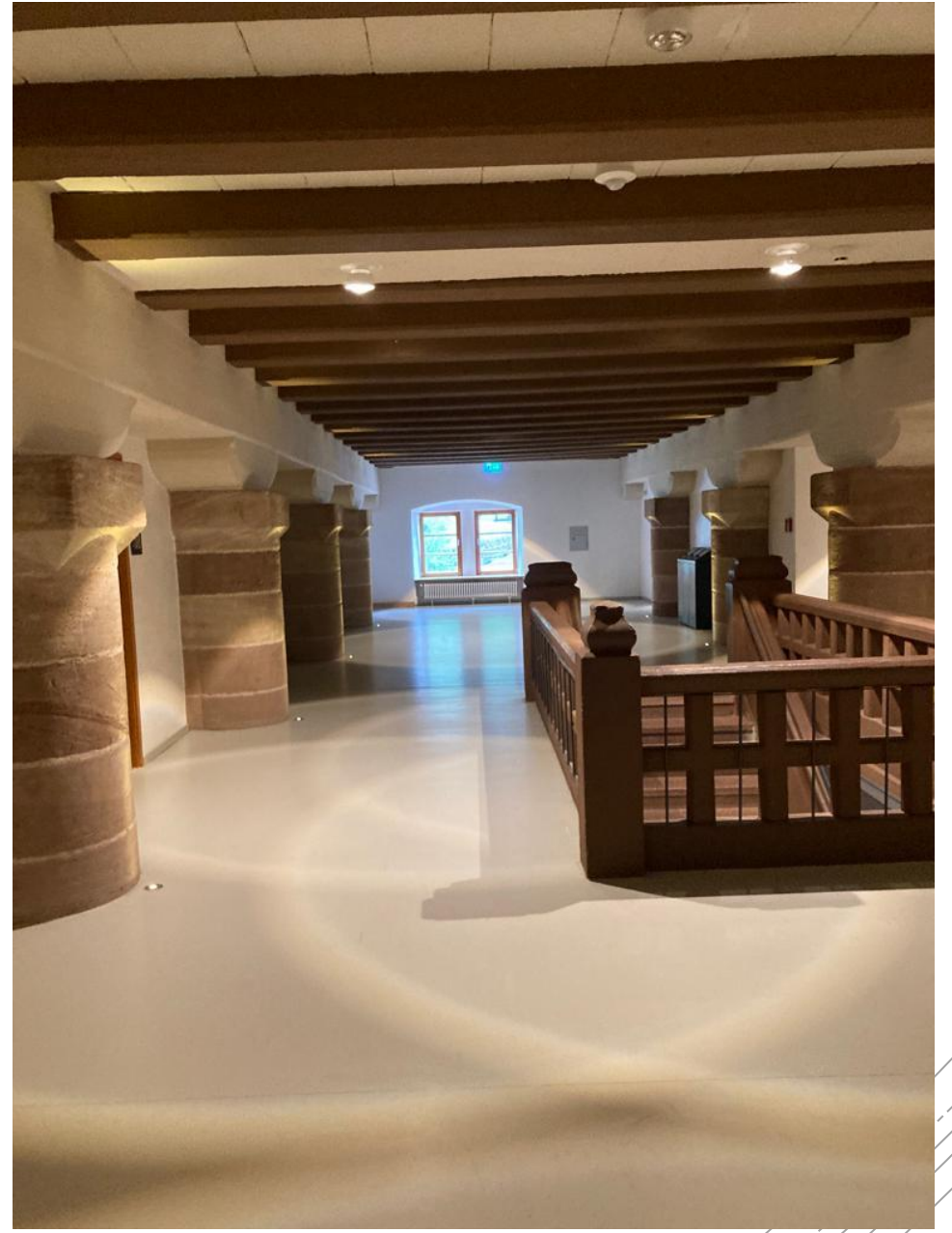






Jugendherberge Nürnberg

- In ehem. Stallungen der Kaiserburg
- Moderne Renovierung





Albrecht Dürer Haus

Vergangenheit ab 1400



Das Leben Albrecht Dürers

- Maler des 15. Jhd.
- Epoche der Renaissance
- Wohlhabendes Elternhaus
- Durfte Beruf des Malers erlernen



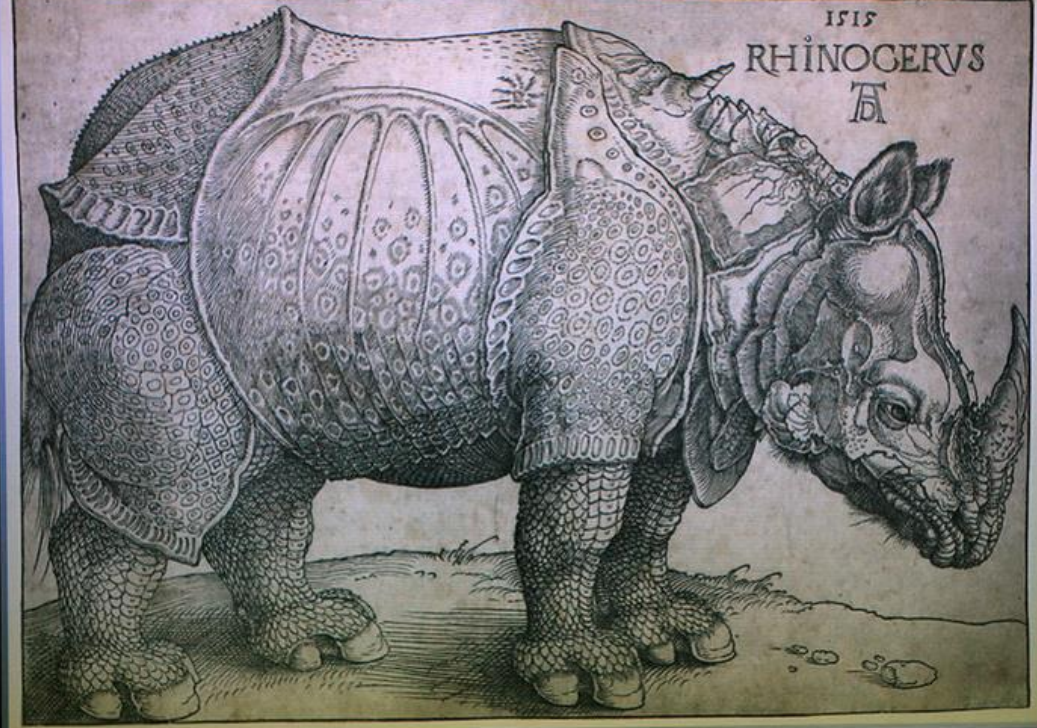
Was machte ihn
besonders ?

- Bekannt für Kupferstiche und
Holzschnitten
- Selbstportraits
- Erfand das "Copyright"



Rhinozeros

Nach Clouffers report 1713. Im Jahr 1713. Hat man dem großmüthigen König von Pörmgall Emanuel von Kysakowa pacht auf India ein sellich lebendig Thier. Das demnach Rhinoceros. Das ist bym mit aller seiner gestalt änderlicher. Es hat ein jerd wie ein gepack die Schilde des. Und ist es dicker Schalen vderlegt fast fast. Und ist in der groß als der Hirsch und ist nichterlicher von paynen und fast wechsig. Es hat ein scharff stach. Son vort auff der nase. Das beynde es allez zu wegen wo es bey steynen ist. Das desig Thier ist der selbst und die hunde. Der schstände fürcht es fast vber/dann wo es In ankunde so laufft. Im das Thier mit dem kopf zwischen dze jorden payn und reißt den schstände vber am panch auf es erwidgt. Im das mag es sich mit erren. Dann das Thier ist als gesaport/das Im der schstände nichts kan thun. Sie sagen auch das der Rhinoceros Schndl/Strayeg und Listig sey.



- Malte es nur nach einer mündlichen Beschreibung
- Heute beliebte Aufgabe im BK-Unterricht



Albrecht Dürer
Selbstbildnis
1498
Öl auf Holz
28,5 x 20,5 cm
Königliches Museum
Kunst- und
Antikensammlung
Berlin
D-10178 Berlin
www.kmkg.museum
berlin.de

So malte ich,
Albrecht Dürer aus Nürnberg,
ich selbst mit unvergänglichen Farben
im Alter von 28 Jahren.

I, Albrecht Dürer of Nuremberg,
painted myself thus,
with undying colors,
at the age of twenty-eight years.





Frauenkirche Nürnberg

Vergangenheit 1349



Frauenkirche in Nürnberg

- Römisch-katholisch
- Gotisches Gebäude
- Einweihung 1358





Kunst

- Eindrucksvolle Kunstwerke
- Mittelalterliche Originalfenster mit unglaublicher Leuchtkraft der Farben

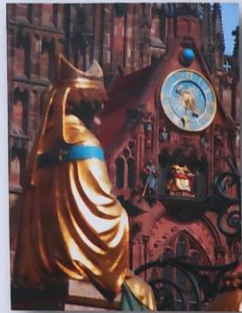


Ehm. Synagoge / Edith Stein

Vergangenheit 13-20 Jhd.

2021 DIE FRAUENKIRCHE UND DIE JUDEN

JÜDISCHES LEBEN IN DEUTSCHLAND GESCHICHTE UND GEGENWART



Die Geschichte der Frauenkirche beginnt mit der Ermordung von 562 Juden am 5. Dezember 1349. Vorwiegend wirtschaftliche Interessen hatten den Rat der Stadt bewogen, bei Karl IV. von Böhmen die Erlaubnis einzufordern, das Judenviertel abreißen zu dürfen, dort, wo sich heute Hauptmarkt und Obstmarkt befinden. Wo heute die Frauenkirche steht, stand damals die Synagoge. Bei Grabungen 1986 wurde noch das Fundament eines Pfeilers der Synagoge gefunden.



Die Gemeinde der Frauenkirche ist sich des Pogroms am Anfang der Geschichte dieses Bauwerks bewusst. Deswegen weist die moderne Ausstattung der Kirche immer wieder Bezüge zu den jüdischen Geschwistern im Glauben an den einen Gott auf. Der schon 1987 neu errichtete Tabernakel erinnert in seiner Form an eine Torarolle, die Heilige Schrift des Judentums. Er mag unweit der Stelle stehen, an der bis 1349 die Torarollen aufbewahrt wurden. Im Tabernakel wird das konsekrierte Brot aufbewahrt. Es ist der Nachvollzug des Abendmahls, das Jesus mit seinen Jüngern am jüdischen Pessach-Fest gefeiert hat.

Was macht die Nürnberger Frauenkirche besonders ?

- Erbauung auf einer ehem. Synagoge 1349
- Judenprogrom 1349
- Heute Bezug zum Judentum





Edith Stein - in einer katholischen Kirche ?

- Jüdischer Herkunft
- Konvertierte zum katholischen Glauben
- Heiliggesprochen und gilt als Märtyrerin
- Fiel dem Holocaust zum Opfer



Reichsparteitagsgelände

Vergangenheit 1933



Warum in Nürnberg ?

- **Wichtige Hochburg der DSDAP**
- **Nürnberger Rassengesetze**



Gezielte Wirkung der Architektur

- 16,5km² groß
- Es sollte 70m hoch werden
- Konstruktion so dass der Einzelne klein wirkt (Paul im Bild ~2m)
- Nie fertiggestellt











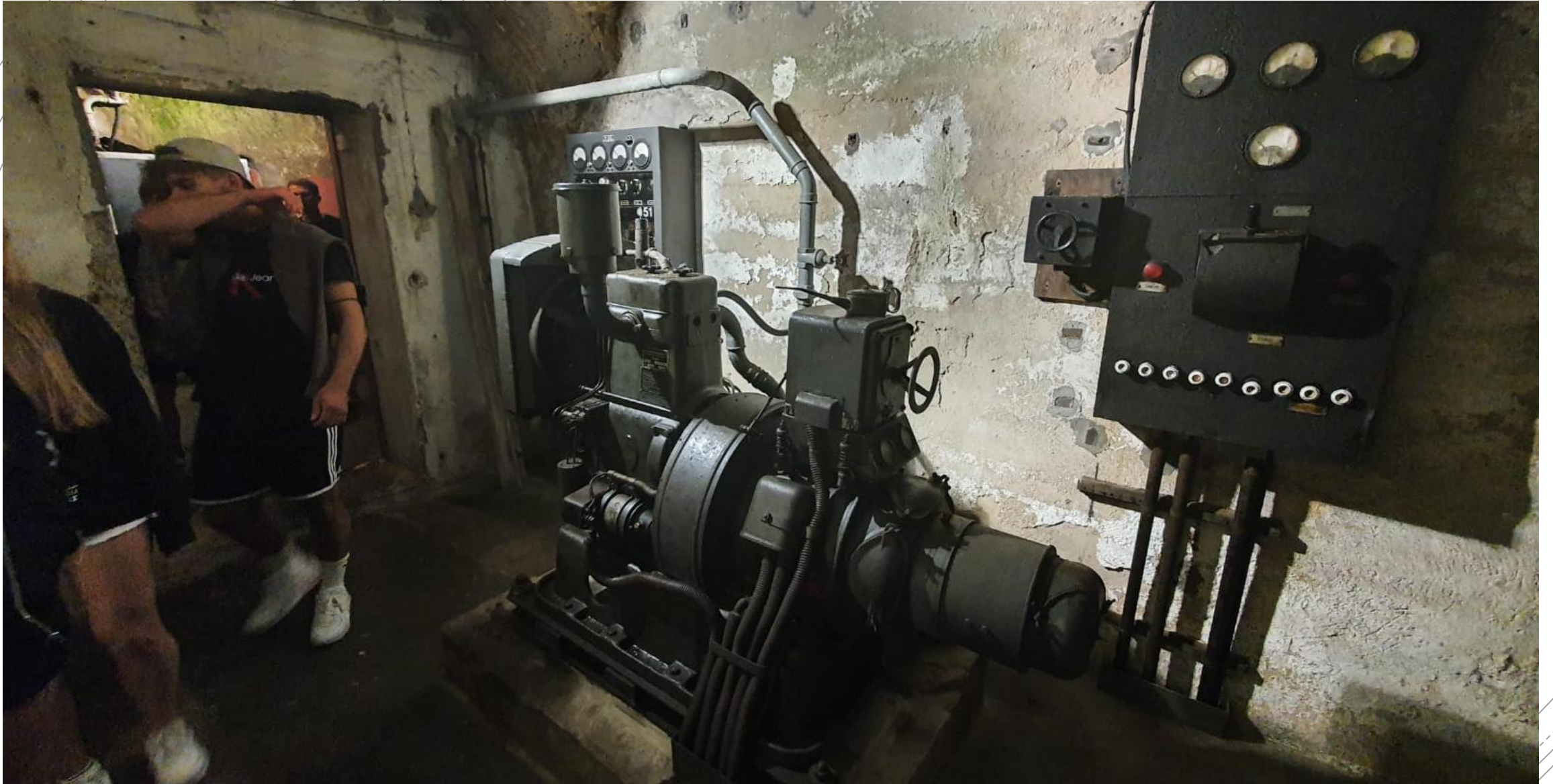
Kunstbunker

Vergangenheit 1939



Wozu Bunker für die Kunst ?

- Kriegsvorbereitung schon Jahre zuvor
- Bunker-Übungen in den Alltag integriert





Kunstwerke

- Lagerung von Reliquien und Reichsinsignien



Nürnberger Prozesse

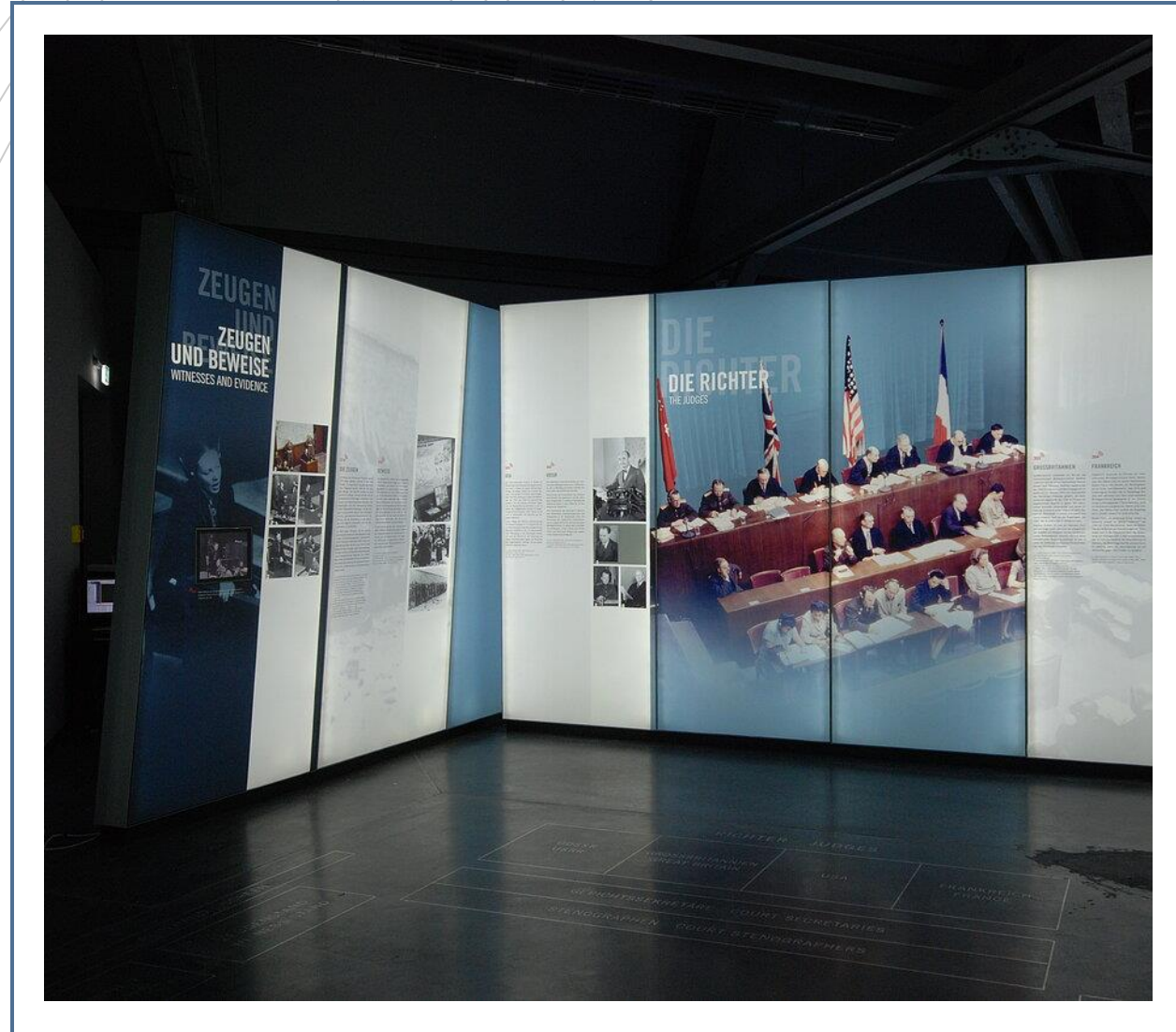
Vergangenheit 1946



Kein Eingang
🚫



Nürnberger Prozesse



- Verurteilung wichtiger
Kriegsverbrecher
- Erstmals faires internationales
Gericht über Kriegsverlierer

Wieso in Nürnberg ?

- Nürnberg Stadt der Parteitage und Rassengesetze
- USA wollten sie in ihrer Besatzungszone abhalten





Kritik

- Zu wenige Angeklagte
- Einzelne Freisprüche
- Ähnliche Verbrechen der Siegermächte nicht vor Gericht

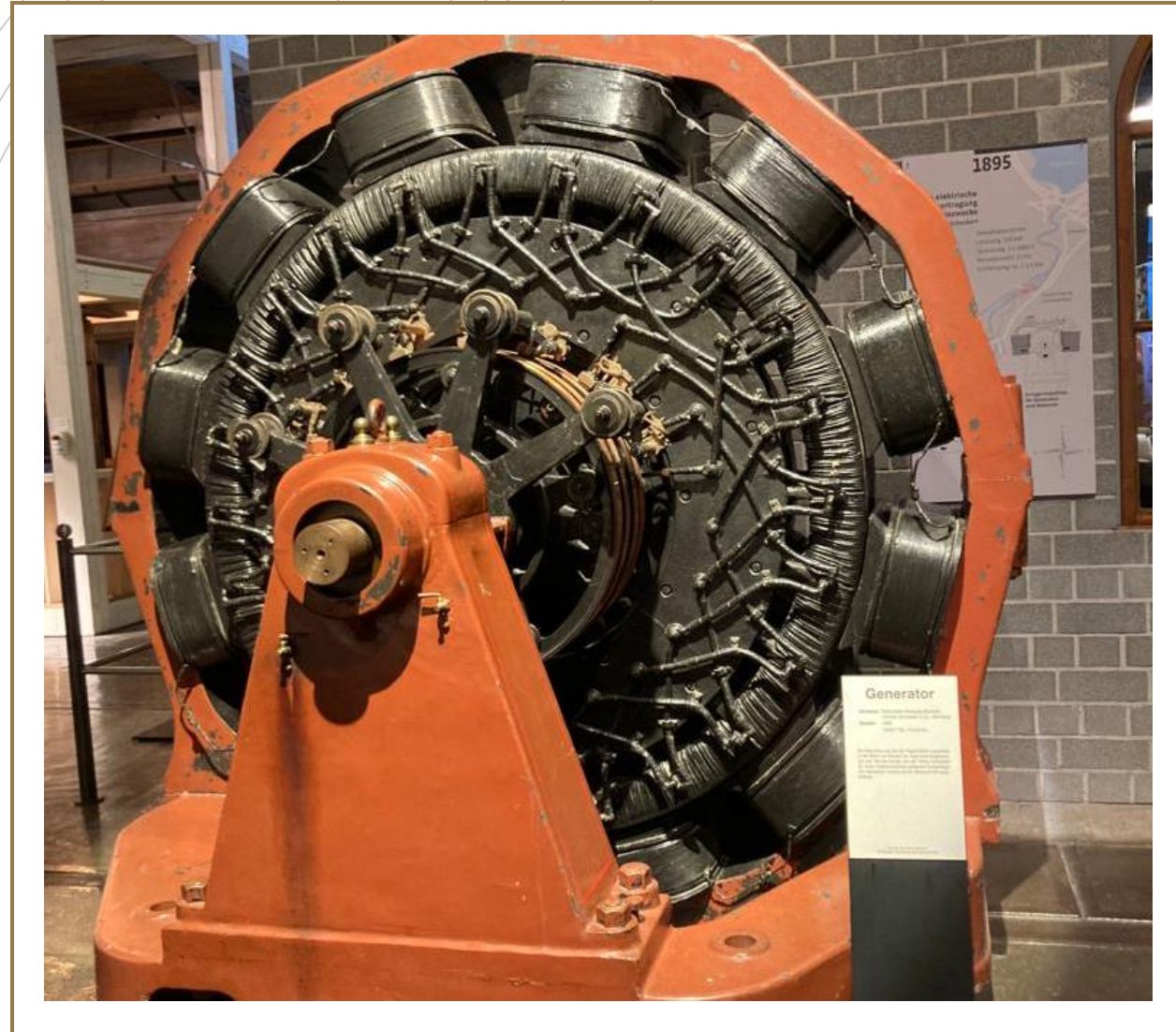


Industrie-Museum Nürnberg

Vergangenheit 18-20 Jhd.



Industrieller Aufschwung



- Erfindungen wie die Dampfmaschine ermöglichen Fortschritt in der industriellen Produktion



Schattenseiten der Industrialisierung

- **Schlechte Arbeitsbedingungen**
- **Gefahren durch Unfälle**
- **Fehlen sozialer Absicherung**
- **Leben auf engstem Raum**



Rolle des Alkoholkonsums

- Kneipen als "Sorgenfresser"
- Branntweinproblem



Die Soziale Frage

SOZIALVERSICHERUNG

Die Sozialversicherung als Antwort auf die sozialen Probleme der industriellen Revolution

Die Sozialgesetze, ursprünglich zur Verbesserung der Situation von Industriearbeitern erlassen, haben sich bewährt. Sie haben zwei Inflationen und zwei Weltkriege überstanden. Sie sind durch die Teilung Deutschlands nicht beschädigt worden und auch nach der Wiedervereinigung tragfähig geblieben.

Ihre Wirkungen, einer Verlängerung der durchschnittlichen Lebensdauer um rund eine Generation, der drastischen Senkung von Unfällen in der Industrie und die Sicherung des weit hinausgeschobenen Alters auf breiter Ebene, sind Bestandteil unseres heutigen Bewusstseins.



Arbeiter in einer Fabrik, 1913



Deutsche Arbeiterfamilie um 1910

DIE KRANKENVERSICHERUNG

1883 verabschiedete der Reichstag das Krankenversicherungsgesetz. Alle Arbeiter und Angestellten in Industrie, Handwerk und Gewerbe, im Bergbau und bei der Eisenbahn, sowie in Handel, Land- und Forstwirtschaft, und damit fast alle Lohnabhängigen, wurden Pflichtmitglieder in der Krankenversicherung. Die Versicherungsbeiträge wurden durch Beiträge der Arbeitnehmer 1/2 und Arbeitgeber 1/2 geteilt. Dem erkrankten Arbeiter standen freie ärztliche Behandlung und Arzneimittel zu. Die Leistungen wurden auch für eine Krankheit während eines Arbeitsunfalls erbracht, was einen Einstieg in eine Unfallversicherung geschickte.

DIE UNFALLVERSICHERUNG

1884 verabschiedete der Reichstag ein Gesetz zur Unfallversicherung. Damit wurde die bisherige Haftpflichtversicherung der Unternehmer in eine gesetzliche Unfallversicherung für Arbeitnehmer umgewandelt. Die Unternehmer trugen die Beiträge allein. Versichert waren Arbeiter und Angestellte. Wichtig wurde vor allem die Unfallversicherung als Aufgabe der Berufsgenossenschaften.

DIE RENTENVERSICHERUNG

1889 verabschiedete der Reichstag das Gesetz über die Invaliditäts- und Altersversicherung. Versicherungsspflicht galt für alle Arbeiter von 16 Lebensjahren an und für Angestellte mit einem Jahreslohn bis zu 2.000 Mark. Bei Invalidität wurde ein Drittel des Durchschnittslohns gezahlt, die Rente war ein Zuschuss zum Lebensunterhalt. Für vermehrte Erwerbsfähigkeiten gab es eine bis zu 1/3 des ursprünglichen Lohnes. Die Rente wurde ab dem 70. Lebensjahr erreicht, unabhängig von seinen Einkommen. Die Invalidenrente war ein, wenn die Erwerbsfähigkeit des Versicherten um 1/3 gemindert war. Die Finanzierung der Versicherung wurde sichergestellt durch Beiträge der Arbeitnehmer und Arbeitgeber und einer Reichssteuer.



Arbeiter in einer Fabrik, 1913



Unser Leben währet 70 Jahre und wenn es hoch kommt, sind es 80 Jahre, und wenn es glücklich gewesen, so ist es 20 Jahre und arbeits gewesen.

- Versicherungen als Antwort auf die Soziale Frage
- Allerdings erst Ende 19. Jhd.



Aufschwung in die Gegenwart

- **Industrieller Aufschwung ab 50er
Jare**

Gegenwart
21 Jhd.



**Straße der
Menschenrechte**





Säulen der Menschenrechte

- Nürnberg möchte heute ein Zeichen gegen Rassismus setzen
- Wichtiges Statement in Anbetracht der Vergangenheit



JEDER MENSCH HAT
ERLEBUNG VERKÜNDET

TOIT OF LEVEN FÜR
EEN
DE PERSON

ŽIVY ČLOVĚK MĀN
VYHLAŠENĚ V TĚTO

ALLE MENSCHEN S
UND RECHTEN GE

אדם וכל חי: אדם
אין רשעם אך

What
are
of
it?



Ein Leben auf der Straße

Gegenwart 21 Jhd.



Obdachlosigkeit in Nürnberg

- **Tägliche Suche nach einem Schlafplatz**
- **Papier als wärmendes Material**



Selbsthilfe Organisation Straßenkreuzer

- Zeitungsverkauf als regelmäßige Tätigkeit
- Ehrenamtliche Hilfsaktionen
- Hilfsangebote sind Betroffenen oft nicht bekannt



Wir in der Bahnhofsmission (BHM) sind
Freiwillige, die sich für die Hilfe
von Obdachlosen, Flüchtlingen und
anderen Menschen in Not einsetzen.
Wir sind eine Gemeinschaft von
Menschen, die sich gegenseitig
unterstützen und helfen. Wir sind
eine Gemeinschaft von Menschen,
die sich für die Hilfe von Obdachlosen,
Flüchtlingen und anderen Menschen
in Not einsetzen. Wir sind eine
Gemeinschaft von Menschen, die sich
gegenseitig unterstützen und helfen.

Bahnhofsmission
← bitte
hier listen





Olympiapark München

Gegenwart 21 Jhd.





Wieso diese Architektur

- **Architektur als Message**
- **Kontrast zu Olympia 1936**
- **Grüne und Offene Architektur**

1936 NS-Regime:





Aufenthalt in München

- **Picknick im Olympiapark**
- **Odeonplatz**
- **Marienplatz**









Auenwanderung

Gegenwart







**Ausblick in
die Zukunft**



**Museum
Brandhorst**

Ausstellung

- **US-amerikanischen Künstlers Cy Twombly (1928 – 2011)**











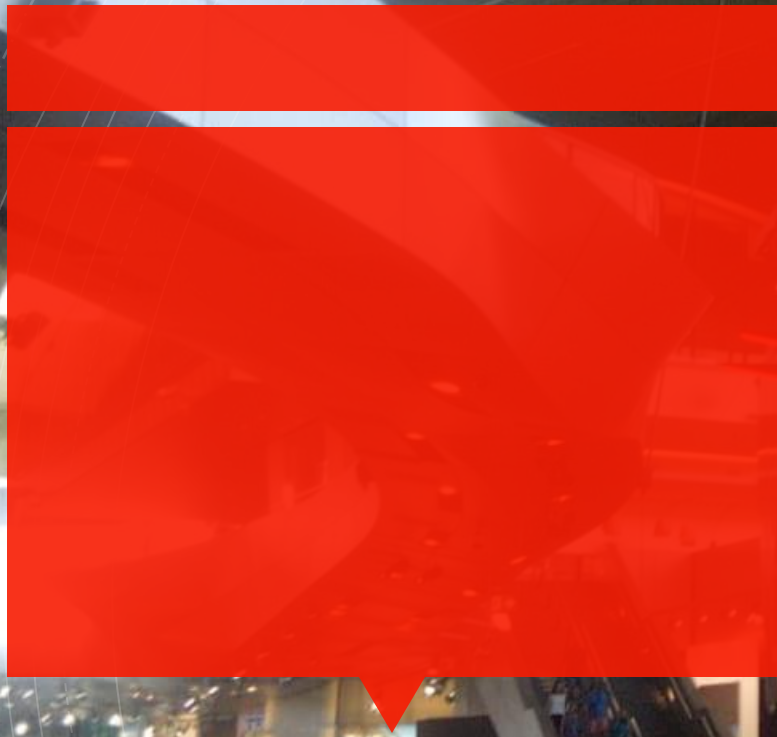
BMW

Einblicke in die Zukunft





BMW



- Studienfahrt 2022 Nürnberg

WE ARE M
50th

